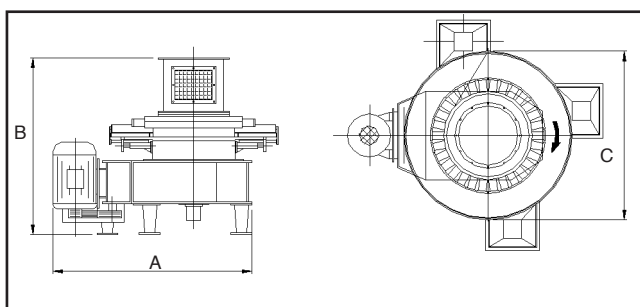
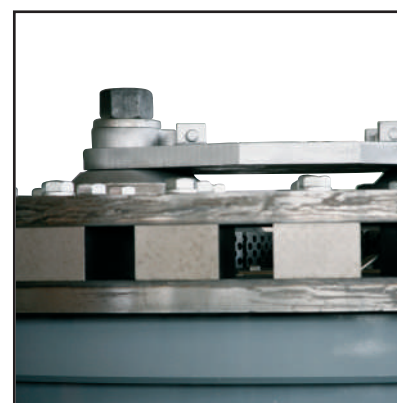
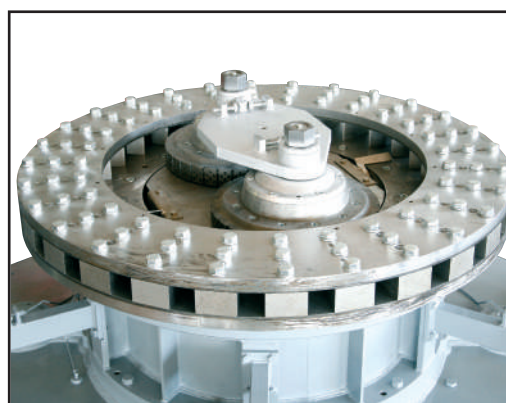
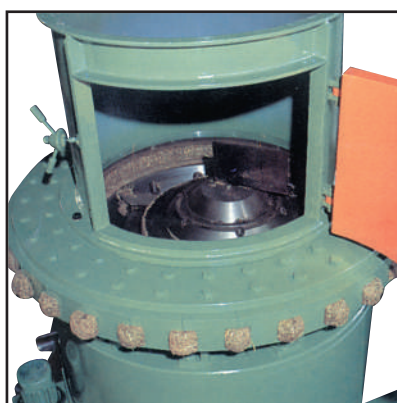
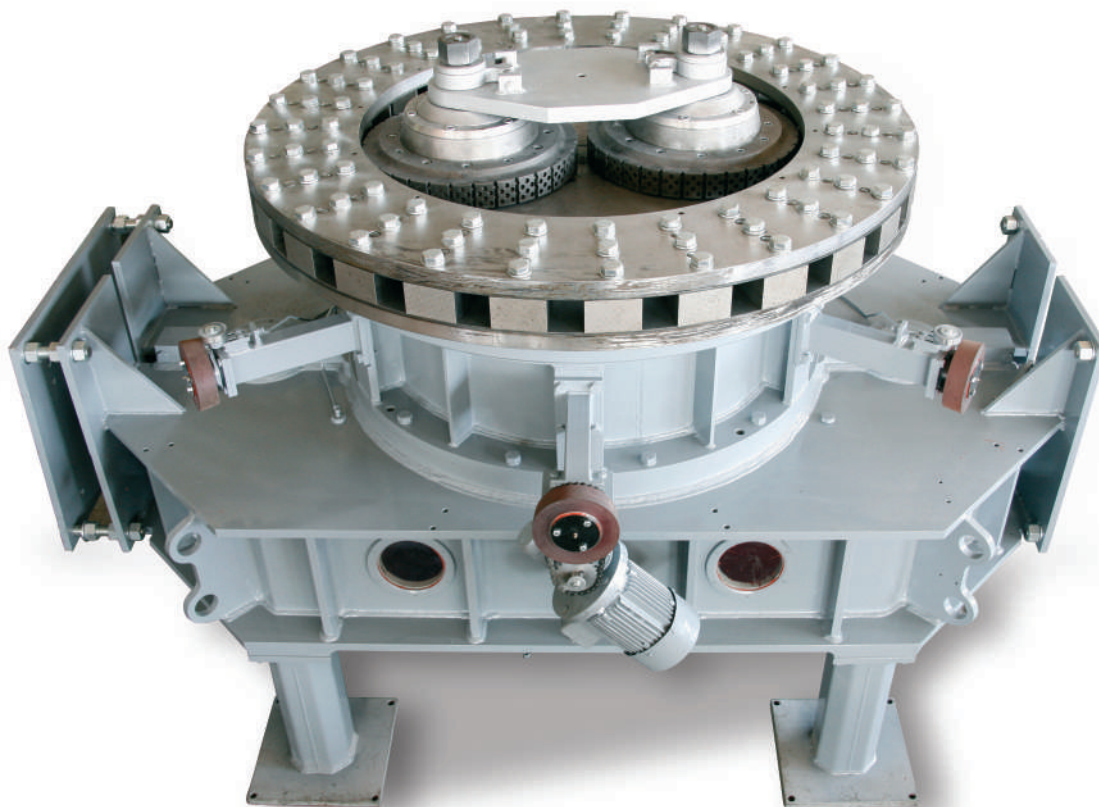


DIABLO

SERIE AD INGRANAGGI - GEARED SERIES - SERIE A ENGRENAGES
 SERIE MIT ZAHNRADGETRIEBE - СЕРИЯ С ЗУБЧАТОЙ ПЕРЕДАЧЕЙ



Mod.	A (mm)	B (mm)	C (mm)	Pot. kW
W-100/2	4200	2500	2300	2x90
W-100	2700	2500	2700	132



Una macchina che garantisce buona funzionalità e facilità di utilizzo. È adatta alla cubettatura di mangimi a fibra lunga e prodotti di grossa pezzatura, avente grandi dimensioni finali e diversi forme: - forma circolare con diametro da 30-40-50 mm (pellet); - forma a quadro 35x35 mm o 60x65 mm (wafer). E' usata nel settore dei mangimi per cavalli (wafer) e dei rifiuti. Disponibile nella versione a uno o due motori con trafilata anulare posta orizzontalmente di diametro interno variabile da 600 a 1000 mm e trasmissione a mezzo riduttore ad ingranaggi.



Guaranteeing reliable functionality and easy operation, this machine is suitable for pelletizing long-fibered fodder and large size products with large final dimensions and different shapes: - circular with diameter of 30-40-50 mm (pellet); - square 35x35 mm or 60x65 mm (wafer). It is used in the horse fodder sector (wafers) and in the solid waste field. Available in one or two-motor models with horizontally positioned annular die (inside diameter variable from 600 to 1000 mm) and reduction gear drive.



Cette machine garantit un bon fonctionnement et est facile à utiliser. Ayant de grandes dimensions finales et différentes formes: forme circulaire avec diamètre de 30-40-50 mm (pour pellet – granulés) et forme carrée 35x35 mm ou 60x65 mm (pour wafer – biscuits), elle est indiquée pour traiter les provendes à longue fibre et les produits de grandes dimensions. Elle est utilisée dans le secteur des provendes pour chevaux (wafer) et des ordures ménagères. Elle est disponible dans la version à un ou deux moteurs avec filière annulaire placée horizontalement, dont le diamètre interne varie de 600 à 1000 mm, avec transmission à l'aide d'un réducteur à engrenages.



Eine Maschine, die einen problemlosen und einwandfreien Betrieb gewährleistet. Sie eignet sich vor allem zum Pressen von langfaserigem Viehfutter und Produkten mit großer Stückgröße, deren Endprodukt verschieden groß und unterschiedlich geformt sein kann: runde Form mit Durchmesser 30-40-50 mm (pellet); quadratische Form 35x35 mm oder 60x65 mm (wafer), als auch bei der Abfallversorgung. Ausführung mit ein oder zwei Motoren, inklusive horizontal ausgerichteter Ringmatrize mit Innendurchmesser zwischen 600 und 1000 mm; Antrieb mittels Reduziergetriebe.



Данная машина обеспечивает высокую функциональность и легкость в применении. Она подходит для гранулирования длинноволокнистых комбикормов и материалов крупной фракции, с выходом гранул большого размера и различной формы: - круглая форма с диаметром 30-40-50 мм (пеллеты); - квадратный профиль 35x35 мм или 60x65 мм (брикет). Данная машина используется в секторах кормов для лошадей (брикеты) и отходов. Предлагается в варианте с одним или двумя двигателями, с горизонтальной кольцевой матрицей, имеющей внутренний диаметр от 600 до 1000 мм, с зубчатой передачей.